



シルバーファミリーサポート



【内容】

シルバー人材センターを窓口に、見守り・簡単な家事（掃除、買い物等）をお手伝いする人材を派遣する介護予防サービスです。

【対象者】

おおむね 65 歳以上の高齢者で、見守り及び生活援助が必要な方
家族などの支援が得られない方

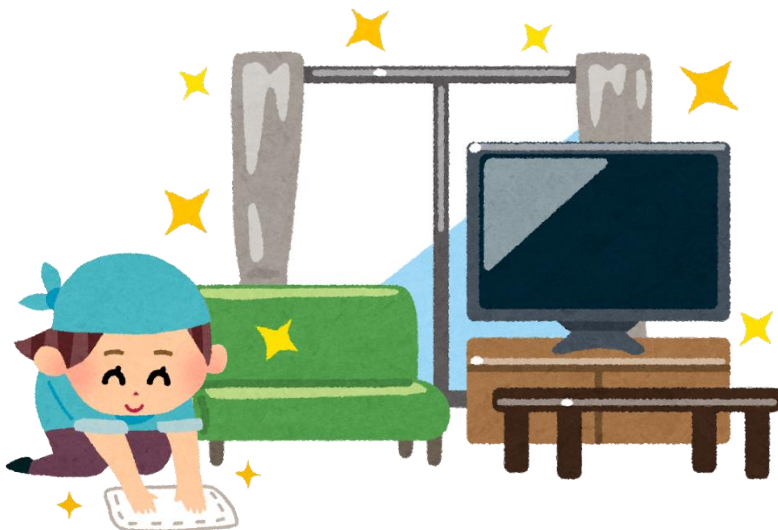
【派遣基準】

利用時間は 1 回 2 時間まで、利用回数は週 3 回まで

【利用料】

個人負担 1 時間あたり 200 円
買い物で車を使用した場合は別途車代がかかります。

※その他ご不明点はお問い合わせください。



〈 問合せ・申請先 〉
西川町健康福祉課
地域包括支援センター係
0237-74-4405（直通）