

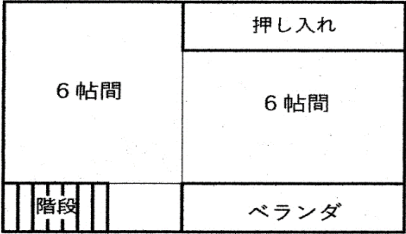
| | | | |
|-----------|------------------------------------|-----------------|---------------------|
| 登 録 番 号 | 06-11 | 契 約 内 容 | 売却 |
| 所 在 地 | 西川町大字海味 | 地 区 名 | 海味 |
| 希 望 価 格 | 20万円 | | |
| 構 造 | 木造トタン(2階建て) | | |
| 宅 地 面 積 | 369㎡ | 延 べ 床 面 積 | 151㎡ |
| 間 取 り | 1階:居間(8帖)、和室(6帖)、和室(10帖)、台所、風呂、トイレ | | |
| | 2階:和室(6帖)、和室(6帖) | | |
| 建 築 年 | 昭和53年12月頃 (平成30年年11月から空き家) | | |
| 補 修 の 必 要 | 多少の補修が必要 | | |
| 水 道 | 上水道 | 排 水 | その他 |
| 電 気 | 引込済 | ガ ス | LPガス |
| ト イ レ | 汲取り(洋式) | 風 呂 | ガス |
| 駐 車 場 | 2台分(うち車庫2台分) | 主 要 施 設 へ の 距 離 | |
| 付 帯 施 設 | 車庫、倉庫、庭(20㎡)、山林、畑 | コ ン ビ ニ | セブンイレブン 1.5km |
| 特 記 事 項 | 海味温泉うなぎ湯まで徒歩5分 | 学 校 | 西川小 0.6km 西川中 1.5km |
| | | 病 院 | 西川町立病院 0.6km |
| | | 役 場 | 西川町役場 0.5km |

間取り図は別紙のとおり。

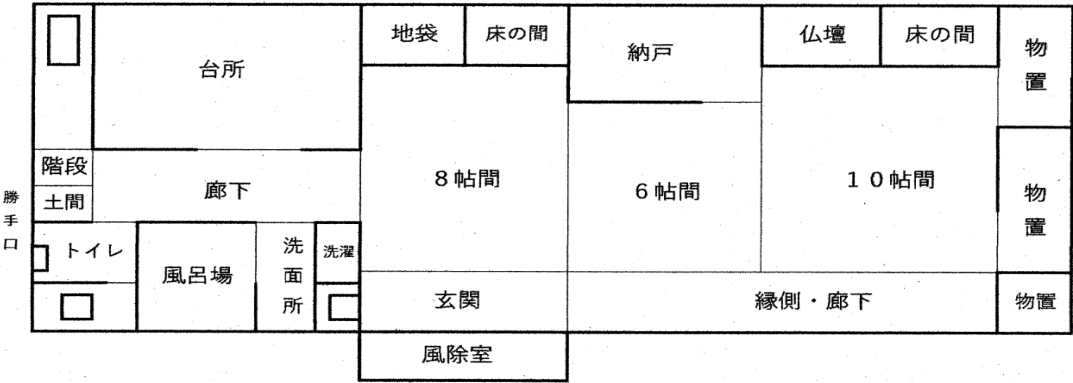
間取り図

母屋

二階

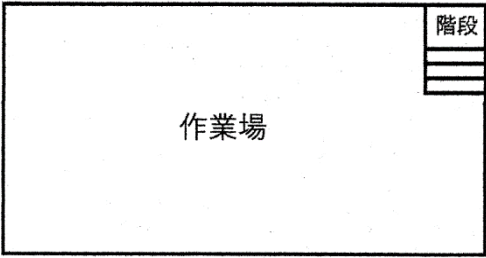


一階

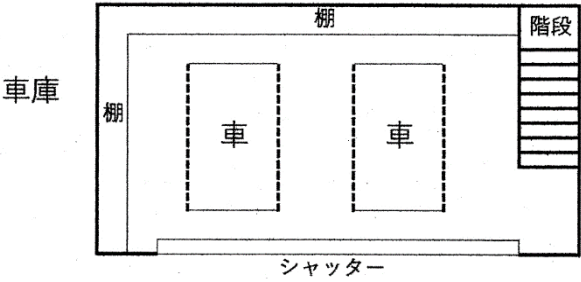


車庫・作業小屋

二階



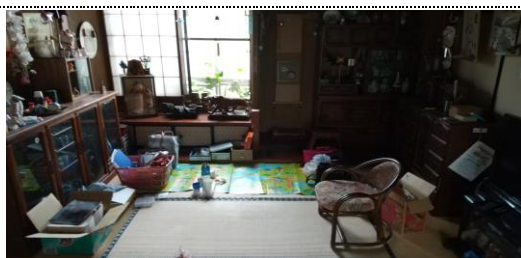
一階



外観



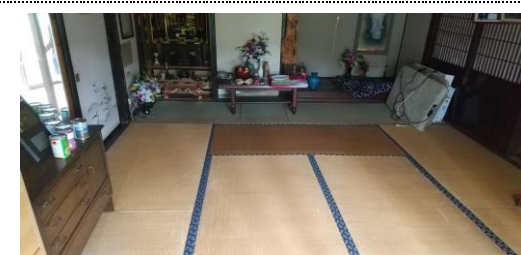
和室 (1階)



和室 (1階)



和室 (1階)



和室 (1階)



キッチン (1階)



脱衣室 (1階)

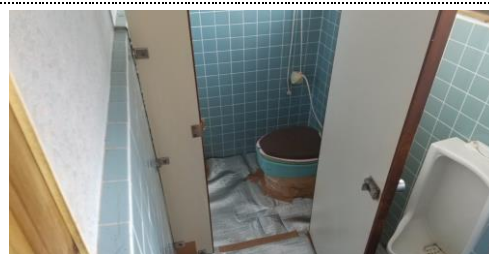


内観

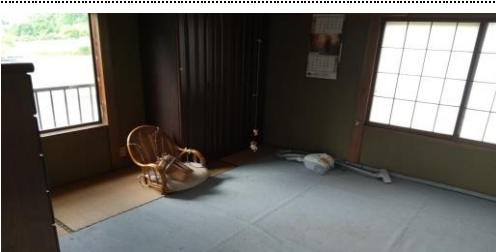
風呂 (1階)



トイレ (1階)



和室 (2階)



和室 (2階)

