

# 令和 7 年度 道路除雪計画書



西 川 町

# 目 次

1 . 除雪基本計画	・・・1p
2 . 除 雪 概 要	・・・1～2p
3 . 除 雪 路 線	・・・3～6p
4 . 除雪担当組織	・・・7p
5 . 道路除雪に対する協力事項について	・・・8p
6 . 工区別除雪路線（1～7工区）	・・・9～12p
7 . 春季除雪路線	・・・13p
8 . なだれ対策	・・・14p
9 . 集落道等の除雪	・・・15p

## 1. 除雪基本計画

この計画は、冬期における地域の産業、経済活動と快適で安心な町民生活の確保を図るため、道路交通の確保を目的とした除雪事業に関する基本計画を定め、この事業の円滑な実施を図ることを目的とする。

### 1. 除雪作業の出動基準

新雪深が10cm以上の場合、又は気象状況から10cm以上になると判断される場合、及び雪崩等で交通不能になった場合に出動する。

### 2. 目標

除雪指定路線については、別紙除雪区分により実施するものとし、早朝除雪については概ね午前8時を目処とし1車線を確保することを目標とする。

### 3. 除雪延長及び期間

町道総延長 193.9km

#### 1) 冬季除雪

町道除雪総延長 94.8km (内訳 【車道除雪 91.0km】【歩道除雪 3.8km】)

除雪期間 令和7年11月1日～令和8年 3月31日

#### 2) 春季除雪期間 令和8年3月～

## 2. 除雪概要

本年度の冬季除雪延長は、町道 91.0km(内交換路線 7.8km)と公共施設駐車場除雪を計画している。これは町道総延長 193.9km の 46.9%にあたる。

この他に当町においては国道 34.0km、県道 35.1km を実施するので町内の除雪総延長は 160.1km になる。(春季除雪路線を除く。)

本年度の除雪作業については、全線委託作業とし、貸与機械 9 台、借上機械 7 台の計 16 台体制で計画しており、1 台当りの除雪延長は約 7.0km となり、作業の効率化に努めるとともに早朝除雪の充実を図り除雪する。

### 1. 除雪機械の内訳

貸与機械 除雪ドーザ 6 台 ロータリ除雪車 2 台 小型ロータリ除雪車 1 台  
凍結抑制剤散布装置 1 基

借上機械 除雪ドーザ 7 台

## 2. 作業時間

原則午前 3 時より作業を開始し、概ね午前 8 時まで早朝除雪を完了する。

## 3. 作業方法

新雪、路面整正は各路線担当機械にて行うものとし、拡幅、排雪は原則として早朝除雪終了後行うものとする。

凍結抑制剤散布について、除雪業者が気温や路面状況をパトロールし確認の上、今後、凍結の恐れがあると判断した際に散布するものとする。

## 4. 町内道路別除雪延長

道路種別	施行別	除雪区分	除雪延長	摘 要
国 道	公 共	1 種	27.6	
		2 種	0	
		3 種	6.4	
	小 計		34.0	
県 道	公 共	1 種	7.8	
		2 種	27.3	内交換路線 7.8
	小 計		35.1	
町 道	公共・単独	車道	91.0	内交換路線 7.8
		歩道	3.8	
	小 計		94.8	
合 計			160.1	歩道を除く延長を計上

## 5. 公共施設等の除雪について

学校、公共施設については道路除雪終了後、概ね 8 時 30 分完了を目標に行う。

なお、役場、町立病院、水道管理センター、ケアハイツ西川、大井沢支所、自然と匠の伝承館、月山銘水館、にしかわ保育園、西川小、旧大井沢小、ケアセンターとこしえの駐車場については、別に除雪機械を充てるものとする。

## 6. 雪捨て場の指定について

次の箇所について雪捨て場として指定する。(別紙図面 - 1 のとおり)

(1) 稲沢 (2) 海味 (3) 睦合 (4) 間沢川

取扱について

搬入路については町で除雪を行うが、個人の住宅以外の捨てた雪については使用者の責任において敷き均し等の措置を行うものとする。使用の際は建設水道課に連絡の上、許可後に使用するものとする。

## 7. 町道沿線の雪置場について

各地区の雪置場については、各区長及び町内会長と協議の上、使用するものとする。

### 3. 除雪路線

#### (1) 国道除雪路線

道路種別	路線名	区間	区分	延長	摘要
一般国道	112号	熊野～月山沢	1種	20.7	直轄管理
自専道	112号	月山沢～郡境	"	6.4	直轄管理
一般国道	112号	月山沢～志津	3種	6.4	村山総合支庁(西庁舎)
一般国道	458号	稲沢	1種	0.5	村山総合支庁(西庁舎)
合計				34.0	

#### (2) 県道除雪路線

道路種別	路線名	区間	区分	延長	摘要
主要地方道	寒河西川線	稲沢～間沢	1種	7.8	
主要地方道	大江西川線	根子～月山沢	2種	11.6	
主要地方道	貫見間沢線	芦沼田～東原	"	2.9	
一般県道	小山海味線	小山～海味	"	9.9	町交換路線 4.9
一般県道	岩根沢綱取線	岩根沢～綱取	"	2.9	町交換路線 2.9
合計				35.1	町交換路線 7.8

#### (3) 町道除雪路線(車道)

町道番号	路線名	区間	延長	摘要
1	熊野石田線	全線	1.4	
2	梅沢線	全線	1.7	
3	梅沢根際線	全線	0.8	
4	阿弥陀線	全線	1.2	
5	大下海の宿線	全線	1.2	
6	山岸線	全線	0.9	
7	太郎綱取線	全線	3.0	
8	太郎若山線	全線	5.0	
10	石倉横岫線	全線	1.2	
11	人間石倉線	全線	0.7	
12	水ヶ瀬坂下線	全線	0.8	
13	大ひど軽井沢線	全線	2.5	
14	本道寺線	起点～本道寺	2.0	
15	月岡入間線	起点～向の原	1.8	
51	稲沢山線	全線	1.9	
53	沢口向中岫線	起点～中岫	2.1	
54	下堀鶴部線	下堀～カズカ登	0.7	
55	水沢岩根沢線	起点～小沼、岩根沢	3.3	
56	沼の平線	全線	1.0	
57	人間原百目木線	内小平	0.4	
59	仁田山上島線	上島	2.7	交換路線
101	熊野線	全線	0.2	
102	熊野北の原線	起点～	0.3	
103	熊野長登線	熊野～長登	0.8	
104	東沢梅沢線	起点～	0.1	
105	南梅沢山の神線	全線	0.2	
106	南金沢口線	全線	0.4	
107	海味三反田線	全線	0.5	
108	田の下線	全線	0.4	
109	向山線	全線	0.3	
小計			39.5	

## (車道)

町道番号	路線名	区間	延長	摘要
110	黒森海の宿線	国道～向山	0.2	
111	高旭東浦線	起点～山の神	0.6	
112	小林線	全線	0.3	
113	太郎山線	全線	0.5	
114	小倉四ツ谷線	全線	1.0	
115	上間沢団地線	全線	0.7	
116	上間沢線	全線	0.8	
117	東泉寺線	寺～国道	0.1	
118	下堀裏線	全線	0.8	
119	西間沢線	全線	0.2	
122	綱取沼の平線	綱取	0.2	
123	下原上線	全線	0.5	
126	鍵立線	全線	0.5	
127	向の原線	全線	0.3	
128	桂林線	全線	2.4	
129	桂林西岩根沢線	全線	1.2	
130	上の平線	全線	0.7	
131	一本松岩根沢線	社務所前	0.1	
133	石田線	全線	0.3	
134	松の下線	全線	0.3	
135	水沢線	全線	1.1	
136	金畑線	金畑地内	0.5	
137	坂下線	全線	0.2	
139	綱取入間線	全線	1.7	
140	上原下前線	全線	0.3	
141	三反田線	全線	0.2	
142	太郎線	全線	0.4	
143	上間沢東線	全線	0.1	
144	西岩根沢線	全線	0.2	
145	海味小月山線	全線	1.1	
146	熊野北線	全線	0.2	
148	上原西線	全線	0.1	
149	町民スキー場線	全線	0.7	
150	浦家西浦線	全線	0.4	
151	西川月山局線	全線	0.2	
152	小沼中線	全線	0.6	
153	梅沢北線	改良区間	0.5	
154	桂林沼の平線	舗装部のみ	0.2	
155	海味ヒデリ田線	ヒデリ田	0.3	
156	町浦線	全線	0.2	
157	岩根沢中線	全線	0.3	
158	扇田大下線	全線	0.4	
159	大下線	全線	0.1	
160	上間沢南線	全線	0.1	
161	吹上線	全線	0.1	
162	綱取線	全線	0.2	
163	岩根沢線	全線	0.2	
164	太郎西線	全線	0.2	
165	梅沢南1号線	全線	0.2	
小計			22.7	

## (車道)

町道番号	路線名	区間	延長	摘要
166	梅沢南2号線	全線	0.1	
167	梅沢南3号線	全線	0.2	
168	西岩根沢上の平線	岩松寺	0.2	
170	金沢下山線	起点～バス駐車場	0.5	
171	田の下南線	全線	0.1	
173	下掘線	全線	0.2	
174	西間沢田中線	全線	0.1	
175	上間沢サッテ口線	全線	0.3	
177	間沢海味線	全線	1.2	
178	太郎南線	全線	0.1	
179	山岸二本松線	全線	0.5	
180	田の下北線	全線	0.1	
181	海味団地線	全線	0.1	
182	せせらぎ団地1号線	全線	0.2	
183	せせらぎ団地2号線	全線	0.1	
184	西川小学校線	全線	0.3	
185	みどり団地1号線	全線	0.5	
186	みどり団地2号線	全線	0.5	
201	阿弥陀線	獅子之口、坂の上	0.6	
202	吉川市の沢線	全線	2.2	
204	久保中沢線	全線	1.3	
205	水口撫屋敷線	全線	0.6	
206	別当屋敷水口線	全線	0.5	
208	塩根中線	全線	1.1	
209	塩根下河原線	全線	0.6	
210	塩根前山線	全線	0.2	
211	中屋敷線	電気橋～終点	0.4	
212	別当屋敷下河原線	全線	0.1	
214	長沼公園線	全線	0.7	
216	久保入間線	全線	0.4	
217	日影水沢線	県道～綱取入間	0.2	
218	前野線	全線	0.3	
219	中下百目木線	全線	0.5	
220	入間原百目木線	全線	0.7	
221	大平線	全線	0.3	
223	落合境道線	起点～石畑	0.9	
225	澄又線	全線	0.2	
226	吉川中線	全線	0.4	
227	原線	全線	0.1	
228	坂ノ上線	吉川公会堂～終点	0.6	
229	樋ノ口線	全線	0.3	
230	稲沢原線	稲沢	0.5	交換路線 0.4(内歩道0.2)
231	稲沢線	全線	0.6	
233	立目南野線	舗装部のみ	0.2	
234	原元組線	全線	1.0	
235	元組沢口線	全線	0.4	
236	新田内小平線	内小平	0.6	
237	原東線	全線	0.3	
238	芦沼田線	全線	0.2	交換路線
小計			22.3	

## (車道)

町道番号	路線名	区間	延長	摘要
239	下河原線	ホソヅ庫～寄宿舍	0.3	
240	吉川東原線	全線	0.2	
241	小原線	全線	0.4	
242	沼山東原線	全線	0.2	
243	小山雨沼線	全線	0.1	
244	坂の上南線	発電所～	0.1	
245	水口裏線	起点～	0.2	
246	久保線	全線	0.2	
247	羽龍線	ソーイング・アハ～終点	0.1	
248	小原久保線	起点、終点	0.2	
305	二ツ掛線	全線	0.2	交換路線
309	弓張平公園線	全線	1.7	交換路線
310	弓張平中線	全線	0.3	交換路線
311	月山沢八幡坂線	全線	0.1	交換路線
401	桧原線	全線	0.3	交換路線
403	中村線	全線	0.5	交換路線
405	根子川線	根子	0.1	交換路線
406	大井沢坂の上線	全線	0.2	交換路線
407	根子清水原線	全線	0.7	交換路線
409	中上線	全線	0.2	交換路線
410	見附線	全線	0.1	交換路線
411	根子線	全線	0.1	交換路線
小計			6.5	
合計			91.0	

## (4) 町道除雪路線(歩道)

町道番号	路線名	区間	延長	摘要
3	梅沢根際線	全線	0.2	
7	太郎綱取線	全線	0.4	
145	海味小月山線	全線	0.2	
177	間沢海味線	全線	2.4	
184	西川小学校線	全線	0.2	
185	みどり団地1号線	ケアセンターとこしえ～町道海味小月山線	0.4	
合計			3.8	

## (5) 凍結抑制剤散布路線

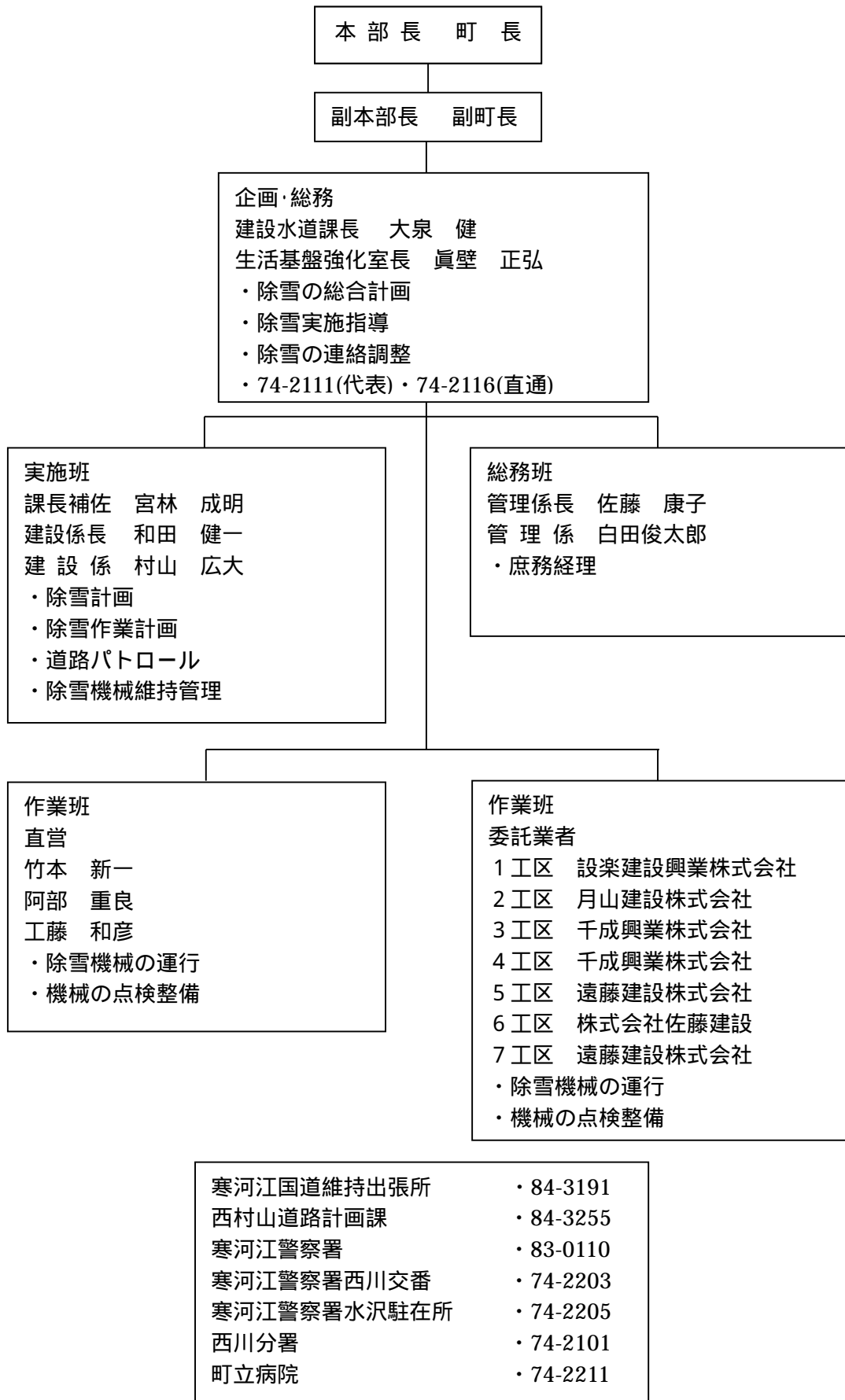
路線名	箇所	摘要
全線	交差点、坂道、カーブ、日陰で凍結しやすい箇所等	その他の作業は監督職員の指示による

## (6) その他施設

区分	施設名
学校	西川小、西川中、旧睦合小、旧川土居小、旧水沢小、旧大井沢小
保育園	にしかわ保育園
公共施設	役場、町立病院、水道管理センター、ケアハイツ西川、大井沢支所、自然と匠の伝承館、老人福祉センター、西川交流センターあいべ、月山銘水館、町営バス車庫、町民スキー場、町営住宅コーポ睦合、高速バスストップ駐車場、西川浄化センター、山交バス待合所、小山鉾山坑内水中処理施設、ケアセンターとこしえ、にしかわイノベーションハブTRAS



## 4. 除雪担当組織



## 5. 道路除雪に対する協力事項について

### 1. 町民の方へ

除雪作業を効率的に行うため、道路上には駐車しないで下さい。やむを得ず一時駐車する場合は除雪車が来たら、直ちに移動するようにお願いいたします。

自動車の所有者は、法的に車庫又は駐車場が必要です。雪が少ないから、道路が広いから等の理由で路上駐車をしないで下さい。また、来客がある場合もご注意下さい。

屋根から下ろした雪や、玄関先を掃いた雪は道路に出さないようにして下さい。

除雪作業上、玄関の間口が広いと雪のかたまりが入りやすくなりますのでご了承下さい。

雪の置場については、道路沿線の空き地を利用して下さるようお願いいたします。

田畑には出来るだけ砂利等が入らないよう注意しますが、ご協力下さいますようお願いいたします。

作業中に工作物等を破損した場合、直ちに建設水道課までご連絡下さい。また、道路に隣接する構造物には目印などの設置をお願いします。

除雪に対する個々の要望、要請にはお応え出来かねますので、各区長、町内会長を通じてお願いします。

作業中の除雪車に近づきすぎると大変危険です。一定の間隔を取り、運転手や誘導員の指示に従って下さい。

作業中に一時的に通行止めとなる場合もありますのでご協力をお願いします。

### 2. 区長、町内会長の方々へ

排雪場所については区、町内会の責任で確保をお願いいたします。

町道沿線の雪置場については、各町内会長、オペレーター、役場担当者等で、降雪前に現地確認を行いますので立会いをお願いします。

排雪場所の春季除雪、雪解け前の石拾いについても各区、町内会において対応をお願いいたします。

### 3. 消防関係者へ

消火栓、防火水槽には雪囲い、標識の設置をお願いいたします。

## 1 工区除雪路線

	路 線 名	延長		路 線 名	延長
1	熊野石田線	1.4	133	石田線	0.3
2	梅沢線	1.7	146	熊野北線	0.2
101	熊野線	0.2	153	梅沢北線	0.5
102	熊野北の原線	0.3	161	吹上線	0.1
103	熊野長登線	0.8	201	阿弥陀線	0.2
104	東沢梅沢線	0.1	230	稲沢原線	0.1
105	南梅沢山の神線	0.1	231	稲沢線	0.6
				小 計	2.0
	小 計	4.6		合 計	6.6
施 公 設 共	・旧睦合小学校 ・町営住宅コーポ睦合 ・西川浄化センター				

## 2 工区除雪路線

	路 線 名	延長		路 線 名	延長
3	梅沢根際線	0.8	204	久保中沢線	1.1
4	阿弥陀線	1.2	226	吉川中線	0.4
105	南梅沢山の神線	0.1	228	坂ノ上線	0.6
106	南金沢口線	0.4	229	樋ノ口線	0.3
165	梅沢南 1 号線	0.2	244	坂の上南線	0.1
166	梅沢南 2 号線	0.1	246	久保線	0.2
167	梅沢南 3 号線	0.2	248	小原久保線	0.1
201	阿弥陀線	0.4			
	小 計	3.4		小 計	2.8
				合 計	6.2
施公 設共					

### 3 工区除雪路線

	路 線 名	延長		路 線 名	延長
	3 梅沢根際線（内歩道0.2）	0.2	177	間沢海味線（内歩道2.4）	3.6
	5 大下海の宿線	1.2	178	太郎南線	0.1
	6 山岸線	0.9	179	山岸二本松線	0.5
	7 太郎綱取線（内歩道0.4）	1.4	180	田の下北線	0.1
	8 太郎若山線	5.0	181	海味団地線	0.1
	51 稲沢山線	1.9	182	せせらぎ団地 1 号線	0.2
	107 海味三反田線	0.5	183	せせらぎ団地 2 号線	0.1
	108 田の下線	0.4	184	西川小学校線（内歩道0.2）	0.5
	109 向山線	0.3	185	みどり団地 1 号線（内歩道0.4）	0.9
	110 黒森海の宿線	0.2	186	みどり団地 2 号線	0.5
	111 高旭東浦線	0.6	202	吉川市の沢線	2.2
	112 小林線	0.3	204	久保中沢線	0.2
	113 太郎山線	0.5	205	水口撫屋敷線	0.6
	114 小倉四ツ谷線	1.0	206	別当屋敷水口線	0.5
	116 上間沢線	0.2	208	塩根中線	1.1
	134 松の下線	0.3	209	塩根下河原線	0.6
	141 三反田線	0.2	210	塩根前山線	0.2
	142 太郎線	0.4	211	中屋敷線	0.4
	145 海味小月山線（内歩道0.2）	1.3	212	別当屋敷下河原線	0.1
	149 町民スキー場線	0.7	239	下河原線	0.3
	150 浦家西浦線	0.4	240	吉川東原線	0.2
	155 海味ヒデリ田線	0.3	241	小原線	0.4
	156 町浦線	0.2	245	水口裏線	0.2
	158 扇田大下線	0.4	247	羽龍線	0.1
	159 大下線	0.1	248	小原久保線	0.1
	164 太郎西線	0.2			
	170 金沢下山線	0.5			
	171 田の下南線	0.1		小 計	13.8
	小 計	19.7		合 計	33.5
施 公 設 共	・旧川土居小学校 ・老人福祉センター ・西川中学校 ・町民スキー場 ・高速バスストップ駐車場 ・小山鉦山坑内水中和処理施設				

## 4 工区除雪路線

	路 線 名	延長		路 線 名	延長
53	沢口向中岫線	2.1	233	立目南野線	0.2
118	下堀裏線	0.8	234	原元組線	1.0
173	下掘線	0.2	235	元組沢口線	0.4
214	長沼公園線	0.7	237	原東線	0.3
216	久保入間線	0.4	242	沼山東原線	0.2
227	原線	0.1			
				小 計	2.1
	小 計	4.3		合 計	6.4
施公 設共	・ 山交バス待合所				

## 5 工区除雪路線

	路 線 名	延長		路 線 名	延長
	7 太郎綱取線	2.0	136	金畑線	0.5
	54 下堀鶴部線	0.7	143	上間沢東線	0.1
	55 水沢岩根沢線	0.7	144	西岩根沢線	0.2
	56 沼の平線	1.0	154	桂林沼の平線	0.2
	115 上間沢団地線	0.7	157	岩根沢中線	0.3
	116 上間沢線	0.6	160	上間沢南線	0.1
	117 東泉寺線	0.1	162	綱取線	0.2
	119 西間沢線	0.2	163	岩根沢線	0.2
	122 綱取沼の平線	0.2	168	西岩根沢上の平線	0.2
	128 桂林線	0.5	174	西間沢田中線	0.1
	129 桂林西岩根沢線	1.2	175	上間沢サッテ口線	0.3
	130 上の平線	0.7			
	131 一本松岩根沢線	0.1			
				小 計	2.4
				そ の 他	
			県道	岩根沢綱取線	2.9
				小 計	2.9
	小 計	8.7		合 計	14.0
施 公 設 共	・西川交流センターあいべ ・町営バス車庫 ・にしかわイノベーションハブTRAS				

### 凍結抑制剤散布路線

路線名	箇 所	摘 要
全線	交差点、坂道、カーブ、日陰で凍結しやすい箇所等	その他の作業は監督職員の指示による

## 6 工区除雪路線

	路 線 名	延長		路 線 名	延長
10	石倉横岫線	0.1	152	小沼中線	0.6
11	入間石倉線	0.7	217	日影水沢線	0.2
13	大ひと軽井沢線	2.5	218	前野線	0.3
55	水沢岩根沢線	2.6	219	中下百目木線	0.5
57	入間原百目木線	0.4	220	入間原百目木線	0.7
123	下原上線	0.5	221	大平線	0.3
128	桂林線	1.9	223	落合境道線	0.9
135	水沢線	1.1	225	澄又線	0.2
139	綱取入間線	1.7	236	新田内小平線	0.6
140	上原下前線	0.3	243	小山雨沼線	0.1
148	上原西線	0.1			
151	西川月山局線	0.2			
				小 計	4.4
				そ の 他	
			県道	小山海味線	4.9
				小 計	4.9
	小 計	12.1		合 計	21.4
施公 設共	・旧水沢小学校				



## 7 工区除雪路線

	路 線 名	延長		路 線 名	延長
10	石倉横岫線	1.1	126	鍵立線	0.5
12	水ヶ瀬坂下線	0.8	127	向の原線	0.3
14	本道寺線	2.0	137	坂下線	0.2
15	月岡入間線	1.8			
				小 計	1.0
	小 計	5.7		合 計	6.7
施公 設共					

## 7. 春季除雪路線

別紙図面 - 2 のとおり

	町道番号	路 線 名	場 所	延 長	備 考
	9	大沼公園線	沼山	2.2	
	14	本道寺線	本道寺	1.7	
	15	月岡入間線	水ヶ瀬	1.8	
	16	仁田山牧場線	月山沢～仁田山	4.7	
	53	沢口向中岫線	中岫	0.3	
	54	下堀鶴部線	間沢	1.6	
	55	水沢岩根沢線	小沼～西岩根沢	2.6	
	57	入間原百目木線	入間	0.6	
	58	征矢形中の畑線	征矢形	2.0	
	59	仁田山上島線	月山大橋～二ツ掛橋	3.7	
	102	熊野北の原線	北ノ原～津沢	1.3	
	104	東沢梅沢線	睦合	2.2	
	116	上間沢線	宝沢	0.1	
	121	西間沢西線	西間沢	0.2	
	122	綱取沼の平線	綱取	2.2	
	131	一本松岩根沢線	岩根沢	1.1	
	168	西岩根沢上の平線	西岩根沢	0.4	
	170	金沢下山線	下モ山	1.0	
	180	田の下北線	東浦	0.1	
	207	沢入線	吉川	2.4	
㉑	213	高瀬ウトヤシキ線	沼山	0.1	
㉒	215	芦沼田中岫線	沼山	1.2	
㉓	222	小山開拓線	向山	2.5	
㉔	223	落合境道線	石畑	0.1	
㉕	224	濁又線	濁又	1.2	
㉖	232	久保上線	久保	0.1	
㉗	233	立目南野線	立目～南野	0.4	
㉘	236	新田内小平線	入間	0.1	
㉙	301	宮下若林線	月岡	0.5	
㉚	307	月岡山岸線	月岡	0.2	
㉛	402	大井沢川線	大井沢原	2.9	
㉜	405	根子川線	根子	2.0	
㉝	408	大頭森線	大頭森山～大頭森	7.2	
	合 計			50.7	

## 8. なだれ対策

なだれ箇所とその対応

	町道番号	路 線 名	場 所	対 応
	202	吉川市の沢線	坪景	看板設置、雪庇処理
	113	太郎山線	太郎	看板設置、雪庇処理
	7	太郎綱取線	太郎坂	看板設置、雪庇処理
	8	太郎若山線	間沢川	看板設置、雪庇処理
	114	小倉四ツ谷線	小倉	看板設置
	54	下堀鶴部線	宝沢	看板設置、雪庇処理
	214	長沼公園線	沼山	看板設置、雪庇処理
	122	綱取沼の平線	綱取	看板設置、雪庇処理
	128	桂林線	水沢座	看板設置、雪庇処理
	55	水沢岩根沢線	小沼	看板設置、迂回路の確保（別紙参照）、雪庇処理
	56	沼の平線	沼の平	看板設置、雪庇処理
	10	石倉横岫線	横岫	看板設置、雪庇処理
	14	本道寺線	本道寺	看板設置、雪庇処理
	15	月岡入間線	月岡	看板設置、雪庇処理
	223	落合境道線	石畑	看板設置、雪庇処理
	13	大ひど軽井沢線	軽井沢	看板設置、雪庇処理

別紙図面 - 3 のとおり

## 9. 集落道等の除雪

区長又は町内会長より依頼があった場合のみ対応するものとする

NO.	地区名	区 間	道路規格	受益戸数	対応方法(直営or委託)	備 考 (道路区分)
1	睦 合	後藤善彦～小川公夫	W=5.0m L=23m	2戸	直 営	私道
2	"	長登政信～飯島八ナヨ	W=3.1m L=40m	2戸	委 託	私道
3	"	渡邊逞二郎～設楽達	W=3.5m L=40m	2戸	委 託	私道
4	吉 川	新宮達也～阿部実陽子	W=2.5m L=55m	4戸	委 託	坂の上線(連絡線形)
5	"	阿部富雄～高橋清重	W=3.5m L=90m	2戸	委 託	町道羽龍線
6	"	県道～荒木健彦～松田丈晴	W=3.5m L=35m	2戸	委 託	私道
7	"	松田ふみよ～奥山源六	W=2.5m L=50m	2戸	委 託	私道
8	海 味	佐藤晃二～荒木ゆき子	W=2.0m L=30m	3戸	委 託	私道
9	"	宇野常直～後藤丈晴	W=2.4m L=35m	2戸	委 託	私道
10	"	佐藤正春～奥山みさを	W=3.0m L=50m	4戸	委 託	集落道 六角線
11	"	西山小～水道施設～西谷庄一郎	W=4.0m L=100m	1戸1施設	直 営	農道小林線
12	間 沢	玉谷荘市郎～菅野伊太郎	W=5.0m L=60m	1戸1施設	直 営	私道(連絡線形)
13	"	佐藤邦幸～黒田正孝	W=2.5m L=70m	7戸	委 託	集落道 地蔵様線
14	"	小野圭一～布施昭太郎	W=2.7m L=40m	3戸	委 託	私道
15	"	早坂憲一～睦電設	W=2.5m L=45m	3戸	委 託	集落道
16	"	小川忠三郎～細谷幸助	W=5.0m L=30m	3戸	直 営	集落道
17	"	東北興業～飯野栄～町道	W=2.5m L=50m	1戸1社	委 託	集落道
18	沼 山	工藤勝丸～白田シゲ子	W=2.0m L=80m	2戸	委 託	集落道
19	大井沢	志田聖人～田村政一	W=3.0m L=40m	2戸	委 託	私道
20						
21						
22						
23						
24						
25						