

西川町移住・定住ガイドブック

にしかわぐらし

からだ

めぐろ
こころ

かよう



Contents

01. 西川町のこと

- p.3…西川町の全体像
- p.4…データで見る西川町
- p.5…西川町の四季
- p.7…主な町内施設

02. 西川町での子育て

- p.9…西川町での子育てについて
- p.10…遊べる施設等
- p.11…安心・充実の子育て支援
- p.13…西川町の教育について
 - にしかわ保育園
 - 西川小学校・中学校
 - 給食についての取り組み

03. 西川町に住む

- p.15…多彩な町営住宅
- p.16…その他移住サポート
 - 空き家バンク制度について
 - 移住サポートセンター
- p.17…移住を体験する
 - 保育園留学
 - 暮らし体験住宅

04. 西川町で働く

- p.19…就農について
 - 主な補助金
 - 農業従業者の声
- p.20…就業について
- p.20…起業・創業について
 - 起業支援金
 - 創業者の声

05. 西川町の暮らし

- p.21…雪国暮らしのリアル
 - 隠れ積雪日本一
- p.22…にしかわぐらしQ&A
- p.23…暮らしに関する情報





田舎暮らしでも安心！

西川町の全体像をチェック

「田舎暮らし」は気になるけど、毎日の生活が心配… そんなあなたに西川町の施設を紹介します！



手続き等を1箇所で！



①西川町役場
わからないこと、知りたいことがあれば、西川町役場へ！

テレワーク拠点



②イノベーションハブTRAS
コワーキングスペースやテレワークブース等を完備！

町の医療・福祉・保健はここにおまかせ！



③西川町立病院
総合診療科・外科・整形外科を備える医療機関です。



④西川町保健センター
健康づくり、介護予防の拠点として町立病院に隣接！



⑤にしかわ保育園
広大な園庭で元気いっぱい遊ぶことができます！



⑥西川小学校
西川ならではのカヌー・スキー体験があります！



⑦西川中学校
月山自然体験授業などの西川ならではのカリキュラムが充実！

地域内外をつなぐ町の公共施設！



⑧道の駅にしかわ
レストランや直売所、ビール工場を備えた観光拠点です。



⑨交流センターあいべ
大ホールや体育館、グラウンド等を備えた地域活動拠点です。



⑩月山フェリシアカヌーセンター
レジャーカヌーの一大聖地へ！令和7年6月オープン！



⑪水沢温泉館
リニューアルしたサウナで整った後は、サ飯をご賞味あれ！



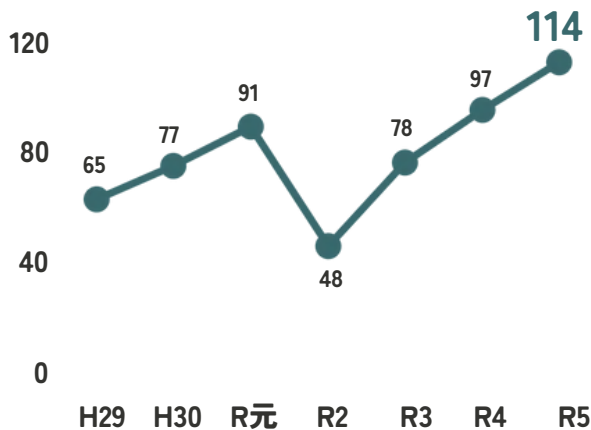
⑫大井沢温泉 湯ったり館
源泉掛け流し×檜風呂でゆったりと入浴できます！

データで見る西川町

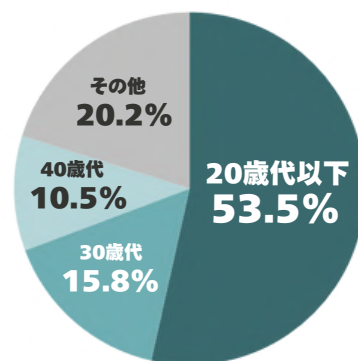
移住者

子育て世代を中心に増加中！

転入者の推移（単位：人）

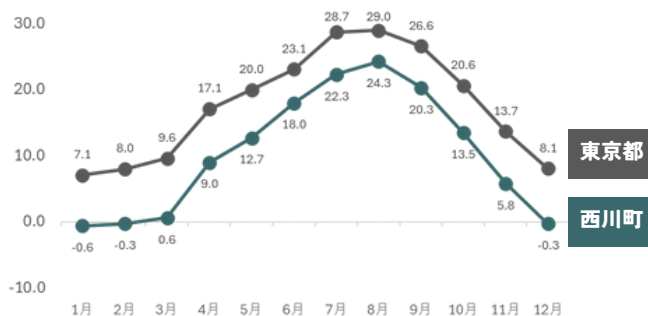


移住者の年齢層（令和5年度）

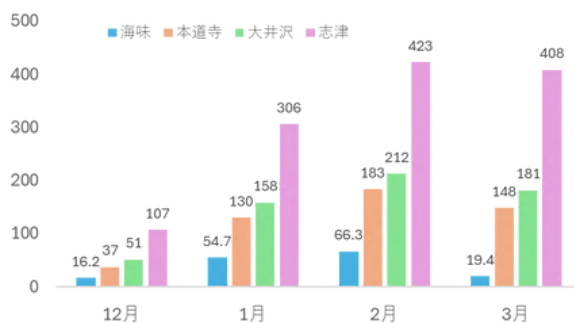


気温 積雪量

気温 西川町（大井沢）と東京の気温比較

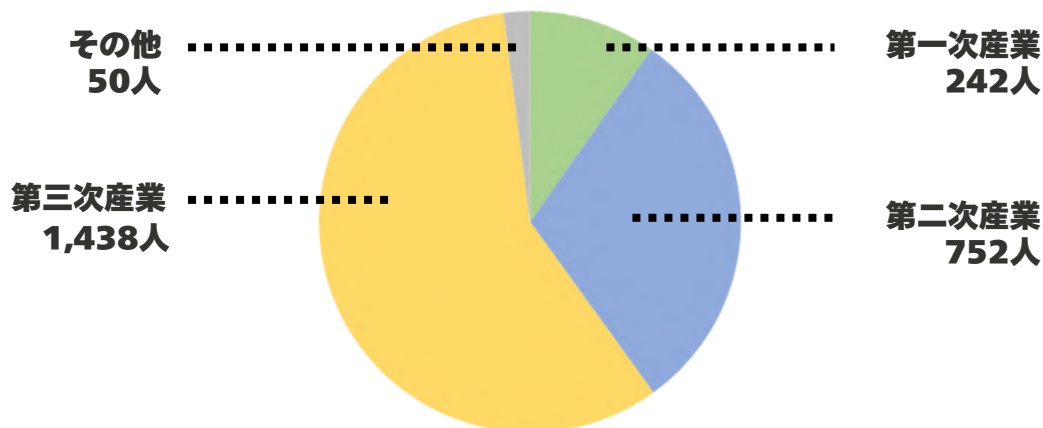


積雪量 西川町町内の4地区を比較



産業別 就業者数

【就業者人口：2,482人】



(令和2年国勢調査より)

春

残雪と共に新緑の芽吹きを感じる春は、瑞々しい旬の山菜が並びます。月山では、4月から7月頃まで残雪を活かしたスキーを楽しめます。



夏

月山に高山植物が息づく夏は、カヌーやキャンプなどのアクティビティが盛んです。夏の風物詩・花火を町内で楽しむことも魅力のひとつです。



秋

秋は、月山が一面錦色に染まり、全国からも数多くの人を訪れます。特産品のきのこや、郷土料理の芋煮など、食欲の秋を存分に味わうことができます。



月山の紅葉



月山ペアリフト



月山和牛三酒まつり

冬

多くの雪が降る西川町の冬は、雪を活かしたアクティビティが盛ん。「雪旅籠の灯り」など、雪を美しく彩った光景も多く見られます。



冬の岩根沢三山神社



寒河江川



雪旅籠の灯り

主な町内施設

にしかわイノベーションハブ TRAS

開館時間 9:00 ~ 21:00 **閉館日** 第2・4水曜日及び年末年始（臨時休館あり）

コインランドリー 24時間営業 不定休

地域住民同士や、町民と関係人口・交流人口とがごちゃまぜで交流できる新たな拠点です。イベントスペースでは、マルシェやワークショップなどの催しを不定期で開催。また、シェアキッチンを活用した料理教室や町内外の人々の交流会なども行われています。

<施設一覧>

コワーキングスペース、ミーティングルーム、テレワークブース、シェアキッチン、イベントスペース、キッズスペース、コインランドリー、シェアオフィス



西川町立病院

受付 8:15 ~ 11:30 / 14:00 ~ 16:00

夜間診療 診察 17:30 ~
受付 17:00 ~ 18:00

診察 8:45 ~ 12:00 / 15:00 ~ 16:30

※オンライン診療(完全予約制) 診療には条件がありますのでお問合せください。

総合診療科（内科・小児科）・外科・整形外科を備える医療機関です。入院や透析施設、地域包括ケア病床なども完備しています。

※土日祝・年末年始(12月29日~1月3日)も急患対応いたします。



水沢温泉館

営業時間

(日～木) 7:00 ～ 21:00 (金・土) 7:00 ～ 22:00
※第二火曜日定休、12月～3月は8:00から営業

道の駅に併設のサウナ付き温泉施設です。
月山の雪解け水を利用した水風呂が魅力のサウナは、山形県のサウナの中でも随一の人気！町民は、サウナを町民価格で利用することができ、月2回、24節気の日は無料で温泉に入れます。



サウナ

がアツい！

2023年4月、水沢温泉館をリニューアルし、落ち着いた雰囲気のある本格的な北欧風サウナが完成しました！

月山から吹き下ろす風を感じられる外気浴のほか、月山の雪どけ水を使った冷え冷えの水風呂で、サウナで熱くなった体をクールダウン。運が良ければ、熱波師に会えるかも！？

西川町内では、さらにテントサウナや移動式トレーラーサウナも登場！

ダムサウナなどのアウトドアサウナも楽しめます。



道の駅にしかわ

営業時間

9:00 ～ 17:00

西川町の魅力が揃っている道の駅にしかわ。

おすすめは、柔らかい肉がデミグラスソースと絡んで絶品の「牛肉のビール煮」のほか、ビールソフト、月山筍パスタなど。

お土産には、西川町のきれいな湧水で造られた地ビールの月山ビールがおすすめです。



図書館

開館時間

9:00 ～ 18:00 (平日)
9:00 ～ 17:00 (土日祝)

休館日

毎週水曜日・年末年始
特別整理期間 (不定期)

町の図書館では、町の歴史や自然に関する資料をはじめ、幅広い蔵書が揃っており、本の貸出、資料検索サービス等も行っています。

また、定期的に読み聞かせや企画展、年に一回の図書館祭りなどが開催され、子どもから大人まで楽しめるようになっています。



西川町での子育て



にしかわ保育園

住めば分かる！西川町で子育てする価値

西川町では、保育園・小学校・中学校がそれぞれ1つという特徴を活かし、統一性のあるカリキュラムのもと、一人ひとりに寄り添う教育を実践しています。町の豊かな自然を活かし、カヌーやスキーなどの体験学習など、子どもたちの心身を健やかに育む教育を展開。また、中学校までの給食費無償化をはじめ紙おむつ代助成や高校生の保護者への10万円支給、Uターン者に向け最大500万円まで支援を行う教育ローンの「帰ってきてけローン」など、西川町独自の教育支援も充実しています。

◎温かい×栄養満点×美味しい給食が**無料!**

西川町では、保育園から中学校の給食費が全て無料となっています。西川町では食育に力を入れており、地産地消の食材を利用した、健康で美味しい食事が提供されています。

◎高校生までの医療費**無料!**

西川町では、18歳までの子どもの医療費は、すべて無料となっています。突然の病気や怪我の場合も、西川町内にある町立病院ですぐに治療を受けることができるため、安心して生活を送ることができます。

◎町に戻ってきた学生の教育資金**無料!**

Uターン者の教育ローンを最大500万円まで支援する西川町独自の取り組み「帰ってきてけローン」や、町内の事業者に新卒で採用された場合に支給される「新規学卒者雇用奨励金」など、Uターン者に向けた取り組みが充実しています。

遊べる施設等

お子様と一緒に遊べる

子育て支援センター 「ぽっかぽか」

開館時間 (月～金) 9:00 ～ 12:00, 14:00 ～ 16:00
(土・日) 9:00 ～ 12:00

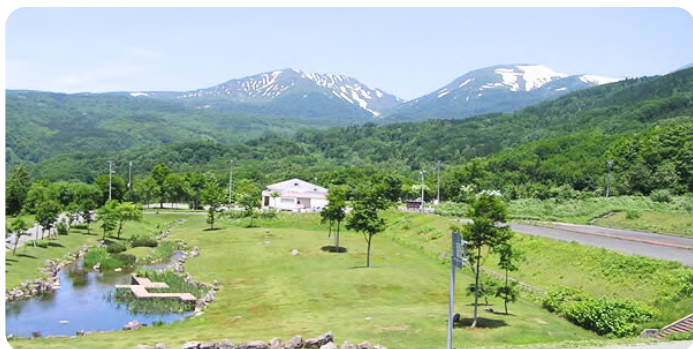
子育て中の大人がお子様と一緒に遊んだり、交流できる場所です。また、子育て支援専門員の保育士が、町の子育て支援の総合窓口として、相談や支援を行うなど、利用者のニーズに寄り添ってお手伝いします。

併せて、年間を通して、様々な育児支援教室やイベントを開催しているほか、保健師や管理栄養士が子育てに関する相談支援を行います。



ゆみはりだいら

弓張平公園



月山のふもと標高634 mに位置する高原にあり、オートキャンプ場、パークプラザ（体育館）、野外運動施設、自然体験区や遊具を備えた植物園区などがあります

冬期間は、密かなブームとなっているスノーシュートレッキングの拠点ともなっており、冬場のレクリエーション基地として多くの方々に利用されています。

クラッピン

CLAAPIN SAGAE

(寒河江市)



開館時間 9:00 ～ 18:00 ※90分入替

休館日 第2・4月曜日（祝日の場合は翌日）、1月1日

ネット遊具「せかいじゅ」や、創作・音楽・スポーツなどの体験エリアがあり、子どもの好奇心を育みながら、家族で楽しむことができる施設です。

最上川ふるさと総合公園

(寒河江市)



営業時間 9:00 ～ 18:00 ※冬季除く

休業日 無休 ※冬季は月曜日

大型すべり台や多彩な遊具が揃う「わんぱく広場」、季節の花々が楽しめる散策路、屋内施設などがあり、定期的に様々なイベントが開催されています。

手厚い子育て支援



出生前

● 不妊治療に係る医療費助成

不妊治療にかかる検査日及び診療費の額から、不妊治療に要した医療費の自己負担額に係る給付額を控除した額の2分の1に相当する額（不妊治療費助成事業）

● 妊娠届の提出、母子手帳の交付

● 妊婦健康診査等費用を約10万円助成

母子手帳交付前の妊婦健診の費用を助成
総助成額：102,400円

● 妊娠届出で5万円を給付

妊娠届出時の面談・手続き実施で県から給付
（出産応援交付金）



出生後～保育園前

● 出産で町から10万円を給付

西川町独自！

現金10万円をを給付
（西川町子育て支援金）

● 出産で5万円を給付

赤ちゃん訪問等を受け手続きを行うことで5万円を給付
（子育て応援交付金）

● 新生児聴覚検査の全額費用助成

● 2歳までのおむつ代助成

西川町独自！

お子さんが誕生した月から2歳の誕生月の前月までの間、
月4,000円の紙おむつ購入費を助成
（にこにこおしり応援事業）

● 乳幼児健診

- ・すくすく健診（3～5ヶ月児）
身体計測、内科診察、歯磨き指導等
- ・よちよち健診（11～12ヶ月児）
身体計測、内科診察、歯科健診・フッ素塗布、
栄養指導、ブックスタート（絵本プレゼント）等

子育て支援医療

18歳の年度末まで、お子さんの医療費の自己負担額を所得制限なしで全額助成します。

妊産婦訪問

妊産婦の方を対象に、保健師等がご家庭を訪問し、健康状態の確認や必要な保健指導、妊娠期間中や出産後の不安や悩みについての相談等を行ないます。

乳幼児全戸訪問事業 （こんにちは赤ちゃん事業）

生後2か月までの間に、保健師等がご自宅に訪問し、お子さんの発育・発達状態とお母さんの産後の回復や育児状況を伺い、相談に応じます。

また、町の乳幼児健診スケジュールや定期予防接種についても説明させていただきます。その他、町の子育て応援事業や各種助成制度の紹介を行います。

母子手帳アプリ「母子モ」

西川町では、母子手帳アプリ「母子モ」を導入しています。妊産婦・子どもの健康記録や予防接種管理、育児日記など多機能に加え、町が配信する地域の情報の発信や、祖父母など家族との共有機能などを、利用することができます。



- ・とことこ健診（1歳6ヶ月児）
身体計測、内科診察、歯科健診・フッ素塗布、育児相談等
- ・わんぱく健診（3歳児）
身体計測、内科診察、視力検査、
歯科健診・フッ素塗布、育児相談等
- ・のびのび検診（5歳児）
身体計測、育児相談、栄養相談等

● 定期予防接種

以下の予防接種を受ける場合、費用を全額助成
 ロタウイルス、B型肝炎、ヒブ、小児肺炎球菌、
 四種混合、五種混合、二種混合、BCG、麻しん、風しん、
 水痘、日本脳炎、子宮頸がん（HPV）

● 任意予防接種の助成

インフルエンザ、おたふくかぜワクチンなどの任意予防接種について費用を助成します。



保育園～中学校

● 3歳以上の保育料無料

第2子以降の保育料を助成。
 同時入所の場合は、所得に関わらず第2子は半額、
 第3子以降は同時入所でなくても無料。（西川町独自）

● 給食費の無償化 西川町独自！

保育園給食（副食）、小・中学校給食は全額無償

● 通園・通学バスの無料化

保育園や小・中学校へのバスの利用料は無料



進学・就職後

● 高校生のいる家庭に毎年10万円支給 西川町独自！

高校生の保護者を対象に毎年10万円を支給
 （高校生等就学支援事業費補助金）

● 教育ローン「帰ってきてけローン」 西川町独自！

500万円を上限に、卒業後西川町に10年間居住すれば
 元金と利子を全額補助

● 新卒に対し最大10万円支給

町内新卒者が町内事業所に就労した場合：10万円の奨励金
 町内新卒者が町外事業所に就労した場合：3万円の奨励金
 町外新卒者が町内事業所に就労した場合：3万円の奨励金
 （新規学卒者雇用奨励金）

放課後子ども教室 にしかわ

放課後子ども教室にしかわは、
 放課後や土曜日・長期休業中な
 どに子ども達が学校で遊ぶこと
 ができる教室です。さまざまな
 文化活動・スポーツ・英語体験
 活動などを楽しんでいます。

ネイティブによる英語教育

英語によるオーラルコミュニケ
 ーション力(会話)と英語を抵抗
 なく使う精神を育むため、西川
 町では、ネイティブの英語教師
 が在住しています。また、外国
 語宿泊研修の補助・英検受験料
 補助事業・町独自の英語検定の
 実施などにより、グローバルな
 人材を育むための教育を行って
 います。



西川のスクールバス

西川町が運営するスクールバス
 は、登下校のみならず、豊富
 な校外学習を行うために保小中
 全てで利用されています。

西川町地域未来塾

高校受験を控える中学3年生を
 対象に、民間塾より講師を招
 き、生徒一人ひとりに合わせた
 講座を開講しています。定期テ
 スト対策や高校入試演習など、
 生徒の基礎力・実力UPを目的
 とした講座を無料で受講するこ
 とができます。



保小中一貫のコミュニティスクール

保育園から中学校まで系統的なカリキュラムを展開。保小中一貫教育「西川学園」として、自然豊かな環境と町民との温かな交流の中で、子どもたちの「確かな学力」と「生きる力」を育てています。

にしかわ保育園

にしかわ保育園では、「子どもたちに愛と生きる力を」を理念に、0歳児から5歳児までの子どもを保育しています。生後6ヶ月からの0歳児保育、早朝保育、延長保育、土曜保育のほか、障がい児保育も行っています。通園バスは全て無料で、給食も無料で提供しています。

食育への取り組み

にしかわ保育園では食育の取り組みに力を入れています。

毎月2回、年長さんが給食を味見して、「どんな味がした？」や「どんな食べ物を使っている？」などを、栄養士や調理師と一緒に考える「お味見当番」の時間があります。

また、園内の畑を利用してじゃがいもや大根などを育て、子どもたちが自分自身で育てた食材を使った給食を食べたり、自分でおにぎりを作って食べたりなど、子どもたちが食べることの楽しさや大切さを学ぶため、様々な取り組みを行っています。



広大な園庭



にしかわ保育園では、子どもたちが元気いっぱい走り回れるように、広大な園庭を備えています。砂場や滑り台で遊んだり、春にはブナの木からどんぐり拾い、夏は虫取り、冬には雪遊びやそり遊びなど、四季折々の遊びを楽しむことができます。

■お問い合わせ

〒990-0702 山形県西村山郡西川町海味1294

☎: 0237-74-2303

西川小学校

ブナの森自然学校

5年生は、弓張平のキャンプ場を拠点に月山フラワートレッキングや六十里越街道散策など、様々なアクティビティを体験。活動を通して自然の豊かさを発見しながら、仲間との絆を深めます。



カヌー・スキー活動

豊かな自然を活かした学習活動を教育に取り入れています。夏には、カヌー体験を、冬には、スキー体験を授業で行い、児童の心身の成長を促しています。

また、カヌー教室（教育委員会主催）やスキー教室（月山スキークラブ主催）も開催され、授業以外でも活動できる機会を設けています。



西川中学校

月山自然学習

月山の生態系や歴史、暮らし、観光資源を約半年かけて学びます。講話やフィールドワークを通じて自然環境や地域文化への理解を深め、探究心と主体的に学ぶ力を養います。



総合学習（文化活動）

3年生は、西川町の伝統文化に触れる授業を行います。岩根沢太々神楽、吉川権現太鼓、華道、茶道、郷土料理から1つを選び、実習で技術や知識を学びます。文化祭等で成果発表を行い、表現力や地域文化を伝える力を育む機会となっています。



給食で食育！

西川町では、調理師による手作りの給食を保育園から中学校まで全て無料で提供しています。献立は栄養士によって作られ、栄養バランスだけでなく、見た目や生徒の好みにも配慮されており、減塩や咀嚼を促す工夫も徹底。地元産食材や生徒が育てた野菜を積極的に取り入れ、食育にも力を入れています。

学校では、全校生徒、先生、調理師と一緒に食事を行い、学年混合で交流を深めています。準備や後片付けも全員で行い、協力や感謝の心を育む機会にもなっています。

また、アレルギーや体調に応じた個別対応、感染症予防のための教室給食を実施し、安全面への配慮も万全です。



月山和牛給食

西川町に住む



天狗山から見た西川町

除雪が不要な町営住宅



3LDK住宅



1LDK住宅



3LDK内装

◎移住者の希望にお応えします！

西川町には、单身向けのシャームゼン1LDKや世帯向けの3LDKなど、生活される方のライフステージに合わせた町営住宅を提供しています。町営住宅は冬季の駐車場の除雪サービスがあり、どなたでも安心して生活することができます。

西川町では、移住希望者一人ひとりのライフスタイル・ニーズに寄り添った対応を心がけており、新規の町営住宅の建設にも反映してまいります！

住宅についてご質問やご相談等がある場合は、移住サポートセンターまでお問い合わせください。

【西川町 移住サポートセンター】

☎：0237-74-2112

✉：tsunagu@town.nishikawa.yamagata.jp

空き家バンク

空き家バンクとは、空き家を手放したい方と、空き家を購入、賃貸したい方とをマッチングするための制度です。空き家バンクを利用した場合下記の補助金を利用することができます。

詳細はこちら



主な補助金

事業名	対象	支援額
空き家購入の支援	空き家を購入した場合にかかる費用	上限20万円 (10分の10を補助)
空き家利活用の支援	空き家を購入または賃貸借し、リフォームをした場合にかかる費用	上限100万円 (経費の2分の1を補助)
空き家片付けの支援	空き家の所有者もしくは購入者が空き家の片付けを行う場合にかかる費用	上限5万円 (経費の10分の10を補助)

☎: 0237-74-2112 (西川町移住サポートセンター)

移住サポートセンター

西川町では移住先として選んでいただけるよう、また移住後にスムーズに定住できるよう支援するため、「西川町移住サポートセンター」を設置しています。

また、町民の寛容性も高く、移住者をあたたかく受け入れてくれる方が多いです。移住後の暮らしのことなど不安もたくさんあると思いますので、お気軽にご相談ください。



移住された方には…

特典
1 東京圏から移住し就業等した方へ
100万円/世帯を給付!

特典
2 県外から移住された世帯へ
県産米 **60** kg
味噌 **3** kg を支給!

特典
3 引っ越し代金について
10万円/世帯を補助!

特典
4 全世帯に
タブレットを
無料で配布!



移住を体験する

西川町では、移住を検討する方が西川町での生活を体験できるよう、様々な体験を用意しています。移住体験期間は町職員が全力でサポートします！

保育園留学

～広大な敷地でのびのびと学び、遊ぶ～

にしかわ保育園の広大な敷地には、自然の中で元気いっぱいに学び、遊ぶ環境が整っています。遊びを通して自然と成長できる、そんな特別な空間が広がっています。

～保育園までのアクセス抜群！～

保育園から徒歩2分のところに、保育園留学に来たご家族がご利用いただける住宅を備えています。

～交通のサポートも充実！～

無料レンタカーや有料電動自転車も完備しており、不便なく暮らしの体験をすることができます。

～小さな街の、あたたかい暮らしとつながり～

町には地域全体で家族を迎えるあたたかなサポート体制が整っています。役場や保育園の先生方、地域の皆さんが一体となって支えてくれるため、初めての保育園留学でも安心してスタートできます。



暮らし体験住宅

西川町って、実際に住んでみたらどんなところだろう？保育園や小学校はどんなところに通うの？お買い物はどこですればいいの？

西川町では移住を考えている方のそんな悩みにお応えし、暮らし体験住宅を提供しています。

家具・家電の各種・Wi-Fi・寝具・簡単な生活用品を完備し、皆さまのご利用をお待ちしております。



レンタルキャンピングカー

西川町を少しでも体験したい方は、通常の4分の1のレンタル料でキャンピングカーを借りることができます。ペットの同乗も可能なので、ぜひキャンピングカーでのお試し暮らしを体験ください！

▼詳細はこちら



西川町で働く



就農

主な補助金

事業名	対象	支援額
農作業受託組織等 機械整備支援事業	町内の農作業受託組織、認定農業者、 認定新規就農者が農業機械を購入する際	3分の1を補助
新規就農者等 生活支援事業	西川町内の借家に住所を移し、新規に就農を 開始する方	家賃 月20,000円まで 光熱水費 月5,000円まで
新規就農育成 総合対策事業	49歳以下の認定新規就農者	上限1,000万円 (2分の1まで)
雇用就農促進奨励金	町内の農業法人および認定農業者に、 正規従業員として雇用就農した方	100,000円

☎: 0237-74-2113(西川町みどり共創課 農政係)

農業従事者の声

金子 光弥さん

親の農作業を手伝ったことがきっかけで農業に興味を持ち、独立して就農をしました。農業の魅力は、自分で考えて挑戦できること。その分、失敗もすべて自己責任ですが、成功したときの達成感は格別です。就農にあたっては、技術や資金の準備から少しずつ進めました。西川町には何もない。それゆえに自由度が高く、自分の才覚次第でいろんな事に挑戦することができます。これから農業を始めたい方は、まず自分の理想の農業をイメージし、都度軌道修正しながら仕事をしていくことが大切だと思います。



仕事

西川町役場、西川町の観光協会と、道の駅を運営する西川町総合開発では、現在働く人を募集しています。どんどん活発になっていく西川町で、町と一緒に盛り上げませんか？

【西川町総合開発株式会社】

〒990-0742 山形県西村山郡西川町大字水沢2304

✉ : gassan@gassan.co.jp

【一般社団法人月山朝日観光協会】

〒990-0703 西川町大字間沢280 交流センターあいべ 2F

✉ : gassan-kyokai@kind.ocn.ne.jp



起業・創業

西川町では、町の商工業、観光業振興を図るため、町内で新たに起業される方へ補助金交付などのサポートを行っています。興味のある方はぜひ一度西川町かせぐ課までご相談ください！

【西川町 かせぐ課】

〒990-0702 西川町海味510 西川町役場 2F

✉ : kasegu@town.nishikawa.yamagata.jp



起業支援金

西川町における商工業および観光業振興を図るため、町内で新たに起業する方に対して補助金を交付します。

●補助上限

150万円

●補助対象経費の例

事業所等の開設に係る設備・備品購入費、設備設置費等

●対象職種

宿泊業・飲食サービス業・建設業など

※詳細は、西川町かせぐ課にお問い合わせください。



起業された方の声

奥山千賀さん

「子どもの誕生をきっかけに、夫婦で西川町にUターンし、グラフィックデザイン業と珈琲焙煎業を自宅で始めました。町での仕事はお客様との距離が近く、オンラインでも自由に働くことができます。子どもたちは四季を感じながら野山でのびのびと過ごし、私たちは仕事も生活も土地に根ざしている充足感を感じています。

今後、町に移住者が増え、新しいコミュニティや文化が根付くことで、さらに楽しい町になることを期待しています。」



雪国ぐらしのリアル

隠れ積雪日本一

西川町は、毎年山間部で約5m、町役場のある東側の地区では約2m程度の積雪が観測されます。

特に、月山志津温泉のある志津地区では、毎年5～6mの積雪があり、日本一の豪雪地帯として有名な青森県の酸ヶ湯温泉より積雪量が多くなっています。しかし、志津地区には気象庁の地域気象観測システムがなく、公式には「日本一」とは言えないため、「隠れ積雪日本一」と謳っています。



雪の回廊

西川町の除雪は県内一！

西川町では、町内を7つの工区に分けて、町内建設事業者が早朝から除雪作業を行っています。除雪の技術力には定評があり、県内一綺麗な除雪！とも言われているとか。

西川町の除雪作業、ここがすごい！

西川町では、積雪量が10cmを超える雪が観測された場合に、除雪を開始します。積雪の期間は、毎日午前8時までに道路の車線が確保され、県内随一とも言われる除雪の技術で走りやすい道路を整備しています。

また、町では「除雪管理システム」を導入し、除雪作業の効率化と、除雪委託業者の事務軽減を図り、持続可能な除雪を目指しています。



除雪オペレーターの皆様



除雪車

大雪をフル活用！

雪は、毎年住民を困らせる課題でありながら、同時に西川町に多大なる恵みをもたらす資源でもあります。月山に降り注ぐ大雪は、雪解け水となって寒河江川に流れ込み、湧水は天然水として町民の生活に利用されています。冬に大地に積もった雪は、春に山菜をより瑞々しく芽吹かせ、レジャーとしても、初夏まで雪を楽しむことができます。



月山スキー場



月山山菜そば

もっと知りたい！にしかわぐらし

雪国ぐらしQ&A

Q.雪はどのくらい降りますか？

A.一年のうち、12月から2月にかけて降雪があり、町の東部地区では最大で150 cm、大井沢地区では300 cm、志津地区では500 cmほどの積雪が観測されます。

Q.道路の除雪は整っている？

A. 積雪が10 cm以上になると判断された場合、道路の除雪が行われます。除雪作業員の皆様のおかげで、早朝からどこよりも綺麗に除雪されます。

Q.住宅の除雪は、どのくらい大変ですか？ 雪かきの頻度はどのくらい？

A. 地区やその年の積雪量や雪質によります。スコップで簡単に済む場合もありますが、除雪機が必要になる場合もあります。

自然との共生Q&A

Q.山菜採りは自由にできますか？

A.森林には必ず所有者や管理者がいますので、森林内に立ち入り 山菜・きのこを採取して良いか確認してください。

Q.野生動物等への対策は？

A.町に「鳥獣狩猟室」を設置し、民間のハンターと免許を持った町職員が連携して対策を講じています。

Q.どのような農作物の栽培が盛んですか？

A.コメやさくらんぼ、りんごなどが栽培されています。また、「啓翁桜」という冬に咲く桜の栽培も盛んで、日本一の生産量を誇っています。

日常生活のQ&A

Q.日常的な買い物はどこでできますか？

A.町内にはコンビニや薬局等があります。スーパー等で買い物をしたいときは、隣の寒河江市へ買い物に出かけます。
(役場から車で15分程度)

Q.病院等の医療施設は充実していますか？

A. 町内の医療機関は、町立病院（内科、外科、整形外科）と歯医者です。

Q.移動手段は車が必要ですか？公共交通機関はありますか？

A. 寒冷地仕様のマイカーを所持している家庭が多く、町民のほとんどが車中心の生活を送っていますが、町営のバスや、デマンド型の乗合タクシーの運行も行っています。

地域コミュニティQ&A

Q.ご近所付き合いはどんな感じ？

A. 同じ地区内では共助のコミュニティが形成されています。ご近所さん同士で助け合いながら生活をしています。

Q.新しい住民でも地域に溶け込めますか？

A. 西川町は、宿場町としての歴史があり、新しい住民に対して寛容性の高い町民性を持っています。移住者であっても地域に溶け込みやすい雰囲気になっています。

Q.ボランティアや地域活動はどのくらい活発ですか？

A. 西川町では、町民のボランティア活動の参加率が非常に高く、また自主的な地域活動も多く行われています。

くらしに関する情報

ごみ・リサイクル情報

西川町では、ごみの収集日程が地区ごとに異なります。可燃ごみ、不燃ごみ、資源ごみなど、種類ごとに収集日が指定されており、ごみの種類ごとに分別が必要です。収集日程や分別の詳細については、右のQRコードからご確認ください。



バス・乗合タクシー情報

西川町では、町営バスと予約制のデマンド型乗合タクシーをご利用いただけます。町営バスは町内を巡るだけでなく、隣接する寒河江市まで運行しており、通勤や通学、買い物など幅広い用途に利用されています。デマンド型乗合タクシーは、事前に予約をすることで町内の目的地への移動に使うことができます。運行ルートや利用方法、予約の詳細については、右のQRコードからご確認ください。



福祉バスご利用情報

西川町では、町内の団体であれば誰でも福祉バスを利用することができます。ミニデイなどのイベントや団体活動のために活用でき、運行距離が300 km以下であれば、1泊2日まで連続して利用することができます。詳細な利用条件や申し込み方法については、右のQRコードからご確認ください。



防災・災害についての情報

西川町では、災害情報の迅速な伝達のために、町内アナウンス、HPや公式LINEでの発信に加え、全戸配布のタブレット「つながるくん」でも速報を受信することができます。いざという時に適切な避難、防災を行うために、事前にハザードマップや避難場所等の確認をしておくようにしましょう。防災や避難に関する情報は右のQRコードよりご覧ください。



雪についての情報

西川町のホームページでは、雪が降るシーズンになると、毎日積雪情報を更新しています。また、冬季に除雪を行っている方についての情報も発信しています。雪に関する情報は右のQRコードよりご覧ください。



町長の部屋

西川町長の、菅野町長についての情報をご覧になる場合は、右のQRコードより、「町長の部屋」のアクセスしてください！
菅野町長のプロフィールやこれまで西川町で行ってきた施策、毎月更新される町長の「いどばた会議」など、さまざまな情報を更新しています。





地域を越え、世代を越え、 どちやまぜ交流！

西川町は本気で
寛容性の高い地域を目指しています！



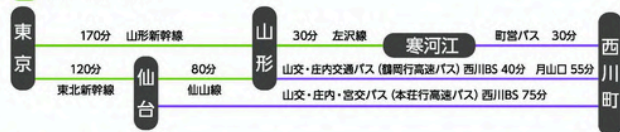
アクセス



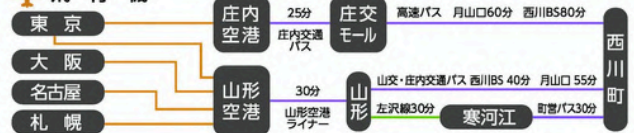
自動車 ※スタッドレスタイヤを装着の上、ご来場ください。



新幹線



飛行機



バス



※西川BSは「西川バスストップ(高速バス停留所)」の略です。

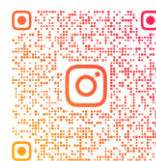
すっだいを実現する町・西川

西川町についての話題が気軽に話せるLINEオープンチャットです。西川町に関する様々な情報を発信しています。

詳細はこちら /



各種SNS



instagram



X



公式LINE