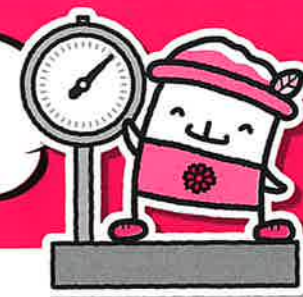


令和8年度

西川町各種健診日程

自分そして
家族のために健康診断を
受けましょう!



町民健康診断

〔西川町立病院〕

▶新規申込、予約変更・取消は…
西川町保健センター ☎0237-74-5057

健診種別	受付	健診終了予定	実施日	対象者
1泊ドック	8:15~ 8:30まで	2日目 昼食後 (12:30頃)	5月~2月	35歳以上の希望者
1日ドック	8:15~	11:00頃		35歳以上の希望者
ヤング健診	8:30まで	10:00頃		18歳~34歳の西川町国民健康保険加入者

〔総合健診センター〕

▶新規申込、予約の変更・取消は…
総合健診センター ☎0237-84-0851

健診種別	受付	健診終了予定	実施日	対象地区等
センター健診	7:00~ 8:00まで	10:30頃	5月14日(木)	吉川第1~2
			5月25日(月)	原、沼山第1~4
			6月12日(金)	熊野、石田
			6月23日(火)	入間第1~3、小山
			7月1日(水)	綱取、沼の平、岩根沢、西岩根沢、桂林
			7月13日(月)	吉川第3~4
			8月26日(水)	海味第1
			9月2日(水)	梅沢第1
			9月14日(月)	上間沢
			9月29日(火)	水沢、横岫、小沼
			10月2日(金)	海味第2~3
			10月22日(木)	本道寺、月岡、月山沢、弓張平、志津、大井沢全地区
			11月5日(木)	下堀
			11月26日(木)	吉川第5~6
			12月1日(火)	海味第4、間沢川、宝沢、西間沢
			12月10日(木)	梅沢第2、コーポ睦合
			レディース健診	13:00~ 13:30まで
9月24日(木)	間沢、沼の平、岩根沢、西岩根沢、桂林、本道寺、月岡、弓張平、志津、原、沼山			
12月17日(木)	睦合、吉川、コーポ睦合			
1月13日(水)	未検者			
1月14日(木)	未検者			

※健診の終了時間は、混雑状況や受付順、希望する検査項目によって異なります。

結核検診 (65歳以上の方)

▶お問合せは…
西川町保健センター ☎0237-74-5057

実施日	時間	対象地区	会場
6月11日(木)	13:15~13:30	熊野	熊野公会堂
	13:40~13:50	石田、コーポ睦合	石田集会所
	14:00~14:15	梅沢第1~2	梅沢会館
	14:25~14:35	吉川第4	吉川第4公会堂
	14:45~14:55	吉川第5	稲沢公会堂
6月15日(月)	13:15~13:25	吉川第2~3	吉川研修センター
	13:35~13:45	吉川第1	吉川第1公会堂
	14:00~14:15	吉川第6	吉川第6研修センター
	14:30~14:40	海味第1	海味第1町内会館
	14:50~15:05	海味第2	福祉センター
	15:25~15:45	上間沢	西川交流センター「あいべ」
7月9日(木)	13:15~13:40	海味第3~4、間沢川	西川町保健センター
	13:55~14:05	沼山第2	田代公会堂
	14:20~14:30	原、沼山第1・3・4	沼山地区集会センター
	14:45~15:00	下堀、宝沢、西間沢	間沢公民館
7月15日(水)	15:20~15:30	綱取	綱取生活改善センター
	13:20~13:30	水沢、小沼	高齢者コミュニティセンター
	13:50~14:10	入間第1~3、小山	入間公民館
7月24日(金)	14:35~14:45	桂林、西岩根沢	せせらぎ会館
	15:00~15:20	沼の平、岩根沢	岩根沢公民館
	14:00~14:10	大井沢全地区	大井沢「湯ったり館」
	14:35~14:45	本道寺、月岡、月山沢、弓張平、志津	本道寺地区集会センター
	15:00~15:10	横岫	横岫集会所

個別子宮がん検診

▶お問合せは…
西川町保健センター ☎0237-74-5057

実施日	対象者	実施医療機関
10月~2月	20歳以上の女性	国井クリニック

歯周病検診

▶お問合せは…
西川町保健センター ☎0237-74-5057

実施日	対象者	実施医療機関
8月~12月	20・30・35・40・45・50・60・70歳の方 ※対象者の方には、受診券を送付します。	県内の実施医療機関

※日程等の変更が生じた場合は、随時お知らせ版等にてお知らせします。