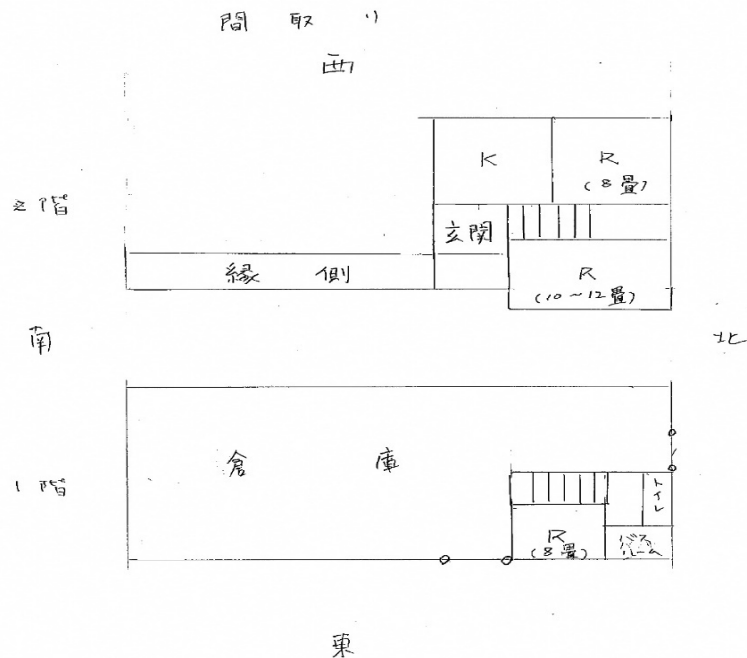


登録番号	07-07	契約内容	売却
所在地	西川町大字水沢	地区名	水沢
希望価格	130万円(応相談)		
構造	鉄筋コンクリート造		
宅地面積	約792.67㎡	延べ床面積	約144.1㎡
間取り	1階:居間8帖、トイレ、バスルーム、倉庫		
	2階:部屋8帖、部屋10~12帖、台所		
建築年	昭和63年(R2年1月より空き)		
補修の必要	多少の補修が必要(購入者負担)		
水道	上水道	排水	下水道
電気	有	ガス	有
トイレ	水洗	風呂	灯油
駐車場	4台分	主要施設への距離	
付帯施設	庭、畑、柿の木、梅の木	コンビニ	セブンイレブン 3.6km
特記事項	広々した倉庫 畑・畑作業に必要な農機具付き 冷蔵庫・洗濯機付き	学校	西川小 5km 西川中 7.5km
		病院	西川町立病院 4.9km
		役場	西川町役場 5.1km



外観



2階・部屋(8畳)



台所



2階・部屋(10~12畳)



1階・部屋



トイレ・バスルーム



階段



内観

縁側



玄関



外観



倉庫

