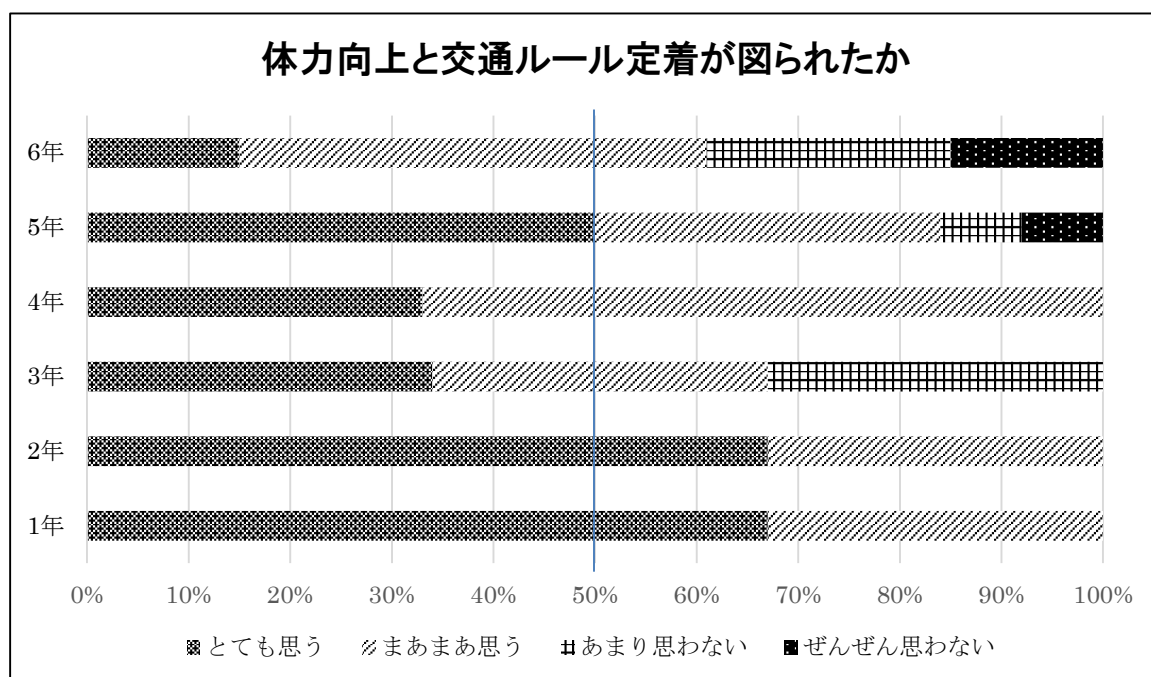
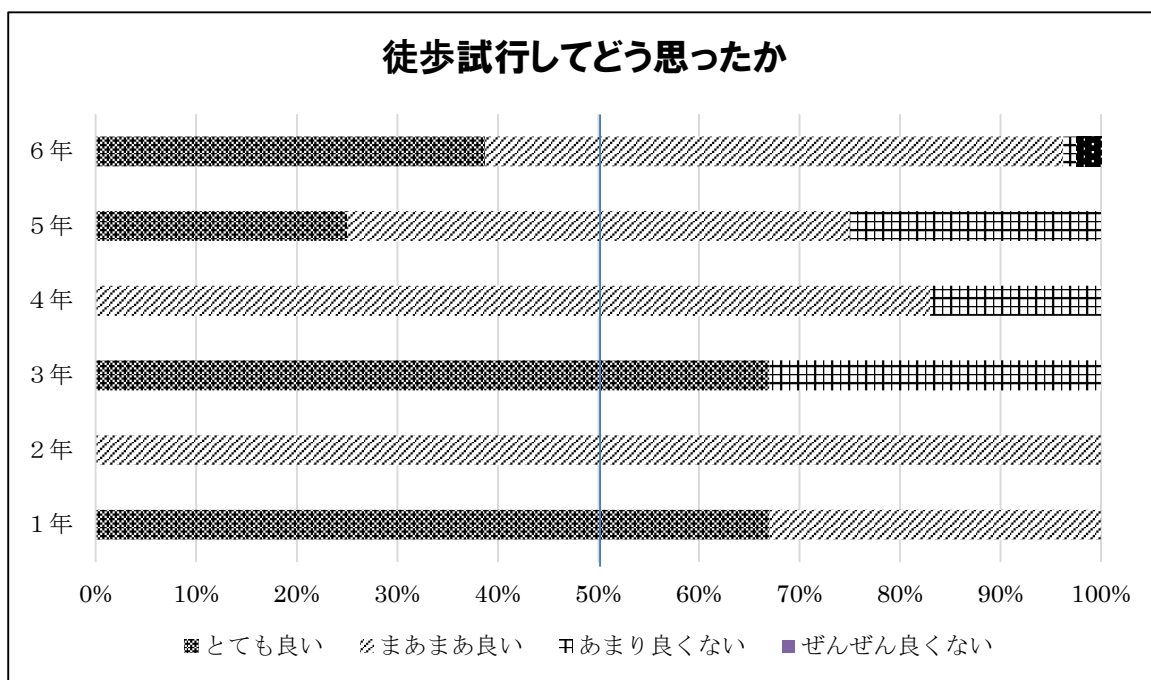


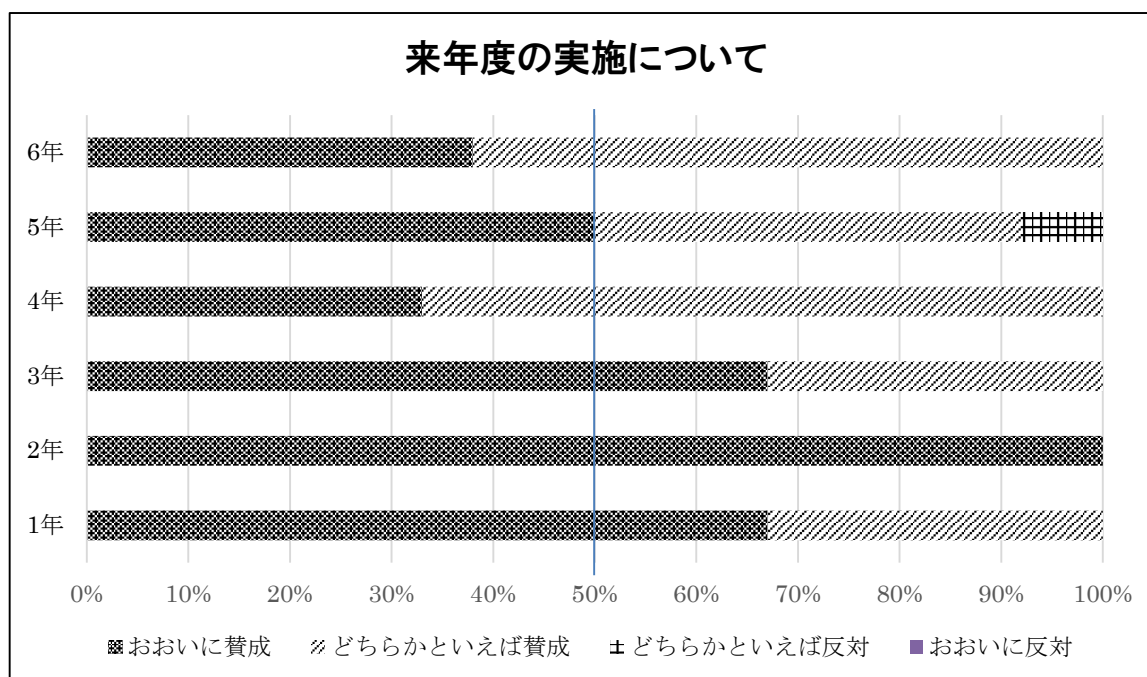
3年目を迎えたスクールバス徒歩試行を振り返って

P T A主体で実施してきたスクールバス徒歩試行も今年度で3年目を迎え、大きな事故や怪我も無く無事終了しました。にしかわ保育園前の停留所付近での混雑を緩和するため、途中から町役場前停留所も降車場所に加え改善を図ったほか、P T A会長さんからも街頭指導に立っていただきました。下記に、実施を振り返っての児童並びに保護者アンケート結果を紹介いたします。

<児童の部アンケート結果>



<保護者の部アンケート結果>



<自由記述（抜粋）>

児 童	<ul style="list-style-type: none"> ・また保育園から歩きたい。 ・保育園以外からも歩いてみたい。 ・近くの人に大きな声であいさつをしたい。 ・来年は6年生になるので、一番後ろから班員を見守りたい。 ・歩く距離が短すぎるので、体力がつかない。
保護者	<ul style="list-style-type: none"> ・今年度同様で良い。(7) ・毎月1週間毎でもいいので、回数を増やして欲しい。(4) ・もう少し長い距離を歩かせて欲しい。(5) ・冬期間の徒歩試行も良いと思う。(2) ・最終的には、月1回実施にできたら良いと思う。(1) ・自宅から歩かせても良い。(3：うち睦合地区2、吉川地区1) ・雪が降らなければ毎日でも良い。(1) ・できるだけ雨が降らない時期に実施して欲しい。(1) ・「疲れる」という言葉を聞き、体力がついていないと感じる。今後も継続して欲しい。交通ルールや横断のタイミングなども経験できる。(1) ・子どもが楽しくないから歩きたくないのであれば、実施しなくとも良い。(1)

上記結果を踏まえ、過日のPTA役員会では来年度以降も継続する旨を確認しました。体力向上の一助としながらも、子供たちの交通ルールをしっかり守ろうとする意識を高めるため、保護者の皆様方のご協力をいただきながら継続していきたいと思っております。

